

令和 4 年度

# 由仁町議会の概要



このキャラクターは、由仁中学校3年生をモチーフとした「小町キラリ」と三川小学校5年生をモチーフとした弟の「小町ヒカル」です。デザインは由仁町出身者で漫画家の杉基イクラさん(埼玉在住)。主な作品に、映画を原作とした「サマーウォーズ」、競技クイズに打ち込む高校生を描いた「ナナマルサンバツ」等(2016年作画)

北海道夕張郡由仁町議会

# 目 次

■ 由仁町の概要	・・・ 1～3 ページ
沿革	
位置及び面積	
産業	
観光	
世帯と人口	
若年者、 高齢者人口	
産業別人口比率	
統計から見た由仁町	
■ 議員名簿	・・・ 4 ページ
■ 議会構成	・・・ 5 ページ
■ 各種委員及び一部事務組合議会	・・・ 6 ページ
■ 歴代議長・副議長	・・・ 7 ページ
■ 議会開催状況（令和3年）	・・・ 8 ページ
■ 特別職の給与・報酬、費用弁償	・・・ 9 ページ
■ 令和4年度各会計予算（当初）	・・・ 10 ページ
一般会計	
特別会計	
企業会計	
■ 令和4年度議会費予算（当初）	・・・ 11 ページ
■ 議会運営	・・・ 12・13 ページ
■ 町内施設の紹介	・・・ 14・15 ページ
公共施設	
民間施設	

## ■ 沿 革

本町は、アイヌ語で「ユウンニ」温泉のあるところから転化したものといわれている。

明治19年に初めて和人が入植し、次第に戸数が増え、明治25年に設村、由仁村と村名が決まり、戸長役場が置かれ由仁・角田・夕張・長沼の行政事務を管轄する拠点であった。

明治32年2級町村制、大正8年1級町村制、昭和25年町制施行され、本年開町130年を迎えた。

## ■ 位置及び面積

	位 置	標 高	広 域	面 積
東 経	141° 44' 46" 142° 02' 38"	最高 506.6m	東西 8km	133.74km <sup>2</sup>
北 緯	42° 50' 13" 43° 03' 12"	最低 24.7m	南北 32km	

本町は北海道の中央部、空知管内の最南端に位置し、東・北は夕張市、栗山町と、南は石狩管内千歳市、胆振管内安平町及び厚真町に、また西は長沼町に接している。

東西に8km、南北に32kmと細長く、東部は、平坦で面積の3分の1を占め、西部・南部は、馬追丘陵に続いて傾斜は緩やかである。南東部は、夕張山系に属し森林地帯である。



地目別面積	総面積	農 地	宅 地	山 林 (町・民有林)	その他 (河川、道路、 国・道有林等)
令和3年 1月1日現在	133.74 km <sup>2</sup>	59.05 km <sup>2</sup> うち田 40.26 km <sup>2</sup> うち畑 18.79 km <sup>2</sup>	4.01 km <sup>2</sup>	19.58 km <sup>2</sup>	51.11 km <sup>2</sup>

## ■ 産 業

農業が主体で、令和3年の総農家数は302戸、農業従事者数は735人であり、耕地面積約5,700haのうち田が3分の2、畑が3分の1を占めている。水稻、小麦、大豆、馬鈴しょなどの主要農作物のほか、水田転作を機に始まった玉ねぎや花き栽培のほか、アスパラ、長芋、苺、メロンなど多種多様な農作物生産による複合経営が展開されている。

工業では、3地区に工業団地（適地）があり10社の誘致企業が立地条件を活かし、操業を続けている。近年では平成29年に小麦等製粉・販売を行っているアグリシステム株式会社が三川工業団地に、平成30年には株式会社チュプチニカが旧由仁町立三川小学校跡地に進出し、町の活性化が大きく期待される。

## ■ 観 光

由仁市街から2kmにある小高い丘陵地帯の「伏見地区」には、野球場、ゴルフ場、パークゴルフ場、オートキャンプ場などのレクリエーション施設が集中し、さらにログハウスづくりの温泉宿泊施設「ユンニの湯」があり、隣接する「ゆにガーデン」は、日本最大級の広さ14.2haで、園内には約200種類のハーブ等が植栽されている。

## ■世帯と人口

調査	年度	世帯数	人 口		
			男	女	計
国勢調査	昭和55年	2,536	4,316	4,684	9,000
	昭和60年	2,440	4,019	4,407	8,426
	平成2年	2,392	3,707	4,103	7,810
	平成7年	2,374	3,470	3,780	7,250
	平成12年	2,401	3,303	3,607	6,910
	平成17年	2,388	3,052	3,423	6,475
	平成22年	2,258	2,807	3,089	5,896
	平成27年	2,140	2,536	2,778	5,314
	令和2年	2,063	2,302	2,520	4,822
住民登録調	令和4年 4月1日	2,375	2,309	2,537	4,846
	前年 4月1日	2,369	2,348	2,558	4,906
	比較	6	△39	△21	△60

## ■若年者、高齢者人口

4月1日現在（単位：人、％）

区分		令和2年	令和3年	令和4年
0～14歳	人口	428	410	406
	率	8.52	8.36	8.38
若年者比率（15～29歳）	人口	475	452	436
	率	9.46	9.21	9.00
高齢者比率（65歳以上）	人口	2,095	2,088	2,083
	率	41.72	42.56	42.98
全体		5,022	4,906	4,846

## ■産業別人口比率

国勢調査（単位：人、％）

区分		平成22年	平成27年	令和2年
第1次産業就業	人口	1,098	974	932
	率	37.4	35.6	35.9
第2次産業就業	人数	459	426	437
	率	15.6	15.6	16.8
第3次産業就業	人数	1,381	1,335	1,228
	率	47.0	48.8	47.3

出生	転入	転出	死亡
			
22.8日に1人	2.9日に1人	1.9日に1人	4.5日に1人
世帯人員	<p>統計から見た</p> <h1>由仁町</h1> 		
			
1世帯 2.3人			
人口密度			
			
1km <sup>2</sup> 36.1人			
救急出場	図書蔵書数	図書貸出数	新入学児童
			
1.3日に1件	1人 12.4冊	1人 4.8冊	32人
火災発生	ゴミ収集量	水道使用量	小・中学校教員
			
365日に4件	1人1日当たり690g	1人1日当たり244ℓ	7.9人に1人
交通事故	自動車	公園面積	町職員
			
122日に1件	1世帯 2.2台	1人 59.8㎡	47.5人に1人

(令和3年度版 由仁町統計書から抜粋)

## ■議員名簿

(令和4年5月31日現在)

議席	氏名	生年月日	年齢	党派	期	常任委員会	役職	職業	住所
1	大畠 敏弘	S28.1.1	69	無所属	1	産業厚生副委員長	議会広報特別委員会委員長	農業	西三川
2	羽賀 直文	S35.1.1	62	無所属	2	総務文教委員長		農業	本三川
3	早坂 寿博	S31.6.1	65	無所属	2	産業厚生	議会運営委員会委員長	農業	岩内
4	加藤 重夫	S31.8.7	65	無所属	3	産業厚生	監査委員	自営業	三川錦町
5	浮田 孝雄	S23.4.15	74	無所属	4	総務文教		自営業	本町
6	佐藤 英司	S22.8.18	74	無所属	4	総務文教		会社員	馬追
7	平中 利昌	S30.1.24	67	無所属	5	総務文教副委員長		自営業	三川旭町
8	大竹 登	S15.4.7	82	共産党	7	産業厚生委員長		政党役員	本町
9	後藤 篤人	S24.7.29	72	無所属	3	総務文教産業厚生	副議長	会社役員	東栄
10	熊林 和男	S23.9.6	73	無所属	3		議長	農業	東三川

### ○当選回数別議員数

1回	2回	3回	4回	5回	6回	7回	計
1人	2人	3人	2人	1人	—	1人	10人

### ○年齢別議員数

40～49歳	50～59歳	60～69歳	70～79歳	80歳～	計
0人	0人	5人	4人	1人	10人

■ 議会構成 (令和4年5月31日現在)



議長 熊林 和男



副議長 後藤 篤人

○ 議会運営委員会 (定数 5人)

委員長	副委員長	委員		
早坂 寿博	羽賀 直文	平中 利昌	大竹 登	後藤 篤人

【常任委員会】

○ 総務文教常任委員会 (定数 5人)

委員長	副委員長	委員		
羽賀 直文	平中 利昌	浮田 孝雄	佐藤 英司	後藤 篤人

○ 産業厚生常任委員会 (定数 5人)

委員長	副委員長	委員		
大竹 登	大島 敏弘	早坂 寿博	加藤 重夫	後藤 篤人



議会運営委員会



総務文教常任委員会



産業厚生常任委員会

【特別委員会】

○ 議会広報特別委員会 (定数 5人) (令和3年5月17日設置)

委員長	副委員長	委員		
大島 敏弘	平中 利昌	早坂 寿博	羽賀 直文	加藤 重夫



## ■各種委員及び一部事務組合議会

### 1 法令に基づき議会の推薦又は同意若しくは選挙により選任された議員

名 称	氏 名	就任年月日	任期満了日	根拠法令
由仁町監査委員	加藤 重夫	R元. 5. 9	R 5. 4. 30	地方自治法第196条第1項（同意）
南空知消防組合議会	佐藤 英司 浮田 孝雄 早坂 寿博	R元. 5. 9	R 5. 4. 30	南空知消防組合格約第5条第2項（選挙）
南空知公衆衛生組合議会	加藤 重夫 羽賀 直文 後藤 篤人	R元. 5. 9	R 5. 4. 30	南空知公衆衛生組合格約第5条第2項（互選）
南空知ふるさと市町村圏組合議会	熊林 和男	R元. 5. 9	R 5. 4. 30	南空知ふるさと市町村圏組合格約第5条第2項（選挙）
石狩東部広域水道企業団議会	熊林 和男	R元. 5. 9	R 5. 4. 30	石狩東部広域水道企業団規約第6条（選挙）
南空知葬斎組合議会	大竹 登 平中 利昌 大島 敏弘	R元. 5. 9	R 5. 4. 30	南空知葬斎組合格約第5条第2項（選挙）
空知教育センター組合議会	羽賀 直文	R元. 5. 9	R 5. 4. 30	空知教育センター組合格約第6条第2項（選挙）
道央廃棄物処理組合議会	熊林 和男 大竹 登	R元. 5. 9	R 5. 4. 30	道央廃棄物処理組合格約第6条（選挙）

### 2 法令等に基づき委託又は任命された議員

名 称	氏 名	就任年月日	任期満了日	根拠法令
国民健康保険運営協議委員	大竹 登 大島 敏弘	R 4. 5. 1	R 7. 4. 30	由仁町国民健康保険条例第2条第1項



## ■歴代議長・副議長

	議 長			副 議 長		
	氏名	就任	退任	氏名	就任	退任
初代	原田 友吉	S21. 10. 14	S22. 4. 29	小林 龍吉	S21. 10. 14	S22. 4. 29
2代	渡部 敬治	22. 5. 15	23. 6. 7	宮西才一郎	22. 5. 15	23. 6. 7
	亀淵 丈平	23. 6. 25	23. 9. 27			
3代	宮西才一郎	23. 9. 27	26. 4. 28	山内 鎮	23. 9. 27	26. 4. 28
4代	亀淵 丈平	26. 5. 6	39. 5. 24	坪田 寿	26. 5. 6	30. 4. 30
				山内 鎮	30. 5. 10	34. 4. 30
				坪田 寿	34. 5. 4	38. 4. 30
				山本 紀一	38. 5. 6	39. 6. 5
5代	山本 紀一	39. 6. 5	46. 4. 17	大畠 市正	39. 6. 5	46. 4. 17
6代	大畠 市正	46. 5. 11	50. 4. 30	長島 義治	46. 5. 11	50. 4. 30
7代	長島 義治	50. 5. 12	57. 12. 20	村上 勝美	50. 5. 12	54. 4. 30
				横井 稔	54. 5. 8	57. 12. 20
8代	横井 稔	57. 12. 20	62. 4. 30	中出 嘉信	57. 12. 20	62. 4. 30
9代	中出 嘉信	62. 5. 6	H元. 7. 14	鈴木 博	62. 5. 6	H3. 4. 30
10代	横井 稔	H元. 7. 14	H3. 4. 30			
11代	白石 徹	3. 5. 8	7. 4. 30	作田 光男	H 3. 5. 8	7. 4. 30
12代	川股 博	7. 5. 9	23. 4. 30	中村小七郎	7. 5. 9	15. 4. 30
				竹田 光雄	15. 5. 2	19. 4. 30
				宮下 芳友	19. 5. 2	23. 4. 30
13代	井村 勇夫	23. 5. 6	27. 4. 30	平中 利昌	23. 5. 6	27. 4. 30
14代	熊林 和男	27 .5 .7	現 在	吉田 弘幸	27 .5 .7	31. 4. 30
				後藤 篤人	R元. 5. 9	

## ■議会開催状況

(令和3年1月～令和3年12月)

開 会 年 月 日		会 期	会 議 日 数	町長提出					議員提出				
				条 例	予 算	決 算	そ の 他	計	条 例	請 願 等	そ の 他	計	
定 例 会	第1回	R3.3.4～3.18	15	3	7	16			23		1	2	3
	第2回	R3.6.16	1	1	4	3		10	17		2	3	5
	第3回	R3.9.13～9.17	5	2	3	7	2	3	15		4	1	5
	第4回	R3.12.15	1	1	2	9			11		3	1	4
	計		22	7	16	35	2	13	66		10	7	17
臨 時 会	第1回	R3.1.19	1	1				6	6				
	第2回	R3.2.9	1	1		1			1				
	第3回	R3.5.17	1	1	1	2		5	8			7	7
	第4回	R3.7.12	1	1		1			1				
	第5回	R3.12.6	1	1		1			1				
	計		5	5	1	5			11	17			7
合計		27	12	17	40	2	24	83		10	14	24	
可決				17	40	2	24	83		10	13	23	
修正可決													
否決													
撤回													
不採択													
継続審査													
審査未了													
廃案											1	1	

## ■特別職の給与・報酬

(令和4年5月1日現在)

職名		支給区分	金額 ※( )本則給与	期末手当	適用年月日
三 役	町 長	月額	634,000円	430/100 基礎給与月額は、 削減前の額 役職加算15%あり	給与(削減中) R元. 7. 1~ 手当 H30. 12. 1~
	副 町 長		( 747,000円 )		
	教 育 長		( 572,000円 ) ( 636,000円 ) 533,000円 ( 580,000円 )		
議 員	議 長	月額	252,000円	430/100 基礎給与月額は、 削減前の額 15%加算あり	給与(削減中) R 2. 1. 1~ R 5. 4. 30 手当 H30. 12. 1~
	副 議 長		( 280,000円 )		
	委 員 長		( 199,000円 ) ( 222,000円 )		
	議 員		184,000円		
			( 205,000円 ) 167,000円 ( 186,000円 )		
監査委員	知識経験者 議会選出	月額	54,000円 43,000円	なし	H25. 4. 1~
教育委員	教育長代理 委 員	月額	41,000円 39,000円	なし	H28. 10. 1~
農業委員	会 長 会 長 代 理 委 員	月額	54,000円 41,000円 39,000円	なし	H25. 4. 1~

## ■費用弁償

	区分	日 当	宿 泊 料	鉄 道 賃	航空券	車 賃
議員	町内	0円	0円	普通旅客運賃40km以上 急行料金有 100km以上特急料金有 指定席有	実 費	37円/km
	町外 道外	0円 3,000円	11,800円 15,340円			
	外国	6,200円	18,800円		平成13年度から凍結	

## ■令和4年度各会計予算（当初）

### ◎一般会計

（単位：千円、％）

歳 入			歳 出		
款	予算額	構成比	款	予算額	構成比
1 町 税	579,074	11.1	1 議会費	42,625	0.8
2 地 方 譲 与 税	58,566	1.1	2 総務費	1,105,357	21.2
3 利 子 割 交 付 金	200	0.0	3 民生費	936,722	18.0
4 配 当 割 交 付 金	800	0.0	4 衛生費	903,397	17.3
5 株式等譲渡所得割交付金	1,000	0.0	5 労働費	43	0.0
6 法人事業税交付金	3,000	0.1	6 農林業費	481,065	9.2
7 地方消費税交付金	115,000	2.2	7 商工費	27,260	0.5
8 ゴルフ場利用税交付金	15,000	0.3	8 土木費	518,146	9.9
9 環境性能割交付金	4,800	0.1	9 消防費	218,406	4.2
10 地方特例交付金	1,500	0.0	10 教育費	291,620	5.6
11 地 方 交 付 税	2,545,000	48.8	11 災害復旧費	10	0.0
12 交通安全対策特別交付金	700	0.0	12 公債費	688,500	13.2
13 分担金及び負担金	35,063	0.7	13 予備費	2,000	0.1
14 使用料及び手数料	83,816	1.6			
15 国 庫 支 出 金	517,461	9.9			
16 道 支 出 金	413,065	7.9			
17 財 産 収 入	5,919	0.1			
18 寄 附 金	120,030	2.3			
19 繰 入 金	203,677	3.9			
20 繰 越 金	20,000	0.4			
21 諸 収 入	48,680	1.0			
22 町 債	442,800	8.5			
合 計	5,215,151	100.0		5,215,151	100.0

### ◎特別会計

項 目	予算額（千円）
国民健康保険事業会計	919,311
介護保険事業会計	750,854
農業集落排水事業会計	279,788
後期高齢者医療会計	114,113
町立診療所会計	526,303
介護老人保健施設会計	139,689

### ◎企業会計

項 目	予算額（千円）
水道事業会計	899,971

## ■令和4年度議会費予算（当初）

（単位：千円）

目	予算額	節	金額	内 訳
議会費	43,649	1 報酬	22,056	議員報酬
		2 給料	—	
		3 職員手当	10,476	議員期末手当
		4 共済費	219	議員共済会事務費負担金 150 議員公務災害補償等組合負担金 69
		8 旅費	1,190	議員費用弁償及び旅費 899 職員旅費 291
		9 交際費	400	交際費
		10 需用費	673	消耗品費 72 食糧費 10 印刷製本費（議会広報） 591
		12 委託料	462	議会会議録作成業務
		13 使用料及び賃借料	143	コピー機レンタル料 121 高速道路使用料 12 駐車料 10
		19 負担金補助及び交付金	7,006	負担金 市町村議会議員共済会給付費 6,569 空知町村議会議長会 291 諸会議 146

※ 職員の人件費は総務費で一括予算計上

## ■ 議会運営

### 1 議席

あらかじめ抽選し、その結果によって議長が議席指定する。ただし、正副議長は末尾の番号となる。

### 2 議会の開閉

午前9時30分から午後4時30分まで。

### 3 質疑

通告制はとらず、回数については3回までを原則とする。行政報告の質疑は認めない。

### 4 一般質問

定例会において、議長の定めた期間（概ね招集日前4日）までに通告することとし、質問席にて対面式で行う。

関連質問は許可しない。

質問回数は3回までとし、質問時間（議員の発言時間）は60分とする。

### 5 緊急質問

議会の同意を得て質問することができる。

### 6 議案

議案は原則として事前に配付する。

### 7 人事案件

討論は行わない。

### 8 請願・陳情

議会前に全文を配付し、請願については紹介議員が説明する。

原則として委員会に付託するが、内容によっては直ちに本会議で議決する。

### 9 会議録

デジタル録音機等により録音し、全文筆記。（業者委託）

### 10 議会運営委員会

議会運営の円滑を期するため、5名の委員をもって議会運営委員会を設置している。（任期は2年）

所掌事項

（1）会期及び議事日程に関すること。

- (2) 会議における議事進行及び議案の審議に関すること。
- (3) 選挙の方法及び各種委員の選考に関すること。
- (4) 会議案、決議案及び意見書案の提出に関すること。
- (5) 請願書及び陳情書等の取扱いに関すること。
- (6) 議会関係諸規定に関すること。
- (7) その他議会運営上必要とする事項に関すること。

## 11 議会広報

「議会だより」を昭和56年4月から発行し、議会活動等の状況を町民に知らせる。

平成20年度から行財政改革の一環で、町広報との合併号となったが、平成24年2月号から再び別冊となった。

- ・発行回数 2月号・5月号・8月号・11月号の年4回 (定例会のみ)
- ・編集 議会広報特別委員会(5人)

## 12 政務調査

平成23年度で廃止

## 13 道内・道外行政視察 (令和4年度予算額)

- 旅費 道内 118千円(1泊2日)
- 道外 0円(原則、4年に1回)
- ※海外研修 平成13年度から凍結中

## 14 議員会

- 1 目的 会員の親睦融和を図ると共に、智徳の修養並びに町政運営に関する研究を行い、町政の進展に寄与する。
- 2 役員 会長1名 副会長1名 幹事2名
- 3 会費 年額 60,000円/人 (月額5,000円)
- 4 弔慰金品の贈与
  - (1) 議員辞職のとき 10,000円
  - (2) 議員が病気の時
    - イ 自宅療養1か月以上又は入院1週間以上のとき 5,000円
    - ロ 長期入院又は大手術を行ったとき 10,000円
  - (3) 死亡弔慰金
    - イ 議員死亡のとき 生花及び香典30,000円
    - ロ 議員親族死亡のとき
      - ・妻 生花及び香典10,000円
      - ・父、母、子供又は同居する妻の父母 生花及び香典 5,000円
  - (4) 議員災害見舞金 その都度議員会に諮って定める。

## ■町内施設の紹介

### ○公共施設

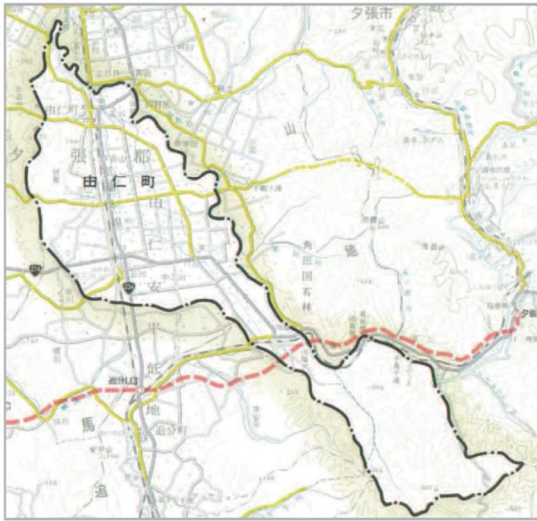
名 所	建設年度	構 造	規模・能力
伏見台公園	昭和62年度	野球場、遊具広場	
勤労者体育施設	昭和62年度	鉄筋コンクリート造平屋建	600㎡
農畜産物加工センター	平成2年度	鉄筋コンクリート造平屋建	337㎡
ゆめつく館 (図書館・資料館)	平成4年度	鉄筋コンクリート造平屋建	1,550㎡
町民三川プール	平成4年度	鉄筋コンクリート造平屋建	25m×5コース 幼児用2
町民プール (温水型)	平成5年度	鉄筋コンクリート造 一部2階建	25m×7コース 幼児用2
健康元気づくり館 (複合福祉施設)	平成8年度	鉄筋コンクリート造 一部2階建	3,154㎡ ・ デイサービス ・ 在宅介護支援センター ・ 健康センター ・ 元気づくりセンター
ほほえみの家 (介護老人福祉施設)	平成8年度 (平成12年度に一部改築施設内容の変更)	鉄筋コンクリート造平屋建	平13.4.1より 介護老人福祉施設に変更 ※短期入所3床 ※特別養護老人ホーム27床 1人部屋 10室 2人部屋 6室 4人部屋 2室
ひだまり (介護老人保健施設)	昭和45年度 (平成2年度に由仁町立診療所に併設)	鉄筋コンクリート造3階建 ※1、2階は診療所、老健施設は3階部分	1人部屋 3室 2人部屋 3室 4人部屋 5室
ふれーる (文化交流館)	平成11年度	鉄筋コンクリート造2階建	2,493㎡
体験農園センターハウス	平成15年度	鉄骨造平屋建	442.56㎡ 収容人数100人
古山貯水池自然公園 オートキャンプ場	平成16年度	オートキャンプ場	炊事棟 1棟 トイレ 3棟 カーサイト 21区画 フリーサイト 45区画



## ○民間施設

名 称	建設年度	規 模 ・ 能 力
札幌ゴルフ倶楽部由仁コース	昭和49年度	18ホール
ユニ東武ゴルフクラブ	(自) 平成3年度 (至) 平成4年度	27ホール
ユニの湯 (温泉宿泊施設)	(自) 平成3年度 (至) 平成4年度	宿泊 72名 (ログハウス造り)
三川パークゴルフ場	平成5年度 平成21年度	36ホール
ユニの湯パークゴルフ場 「ゆにっP A」	平成19年度	36ホール
ゆにガーデン	(自) 平成11年度 (至) 平成13年度	軽食コーナー 24人 1階カフェテリア 40人 2階レストラン 104人

## ●位置●



由仁町は、北海道のほぼ中央、空知地域の最南端に位置し、道都札幌市から東へ約40kmの距離にあります。経緯は東経141度45分～142度02分、北緯42度50分～43度03分であり、東西8km、南北32kmで、総面積133.74km<sup>2</sup>となり、標高は最高が506.6m、最低が24.7mです。

由仁町の地勢は、起伏の少ない平坦な地形となっており、東部には南北に流れる夕張川、西部から南部にかけては馬追丘陵が連なり、南東部は夕張山地に連なる丘陵から一部は山地となり、南北に細長い地形となっています。

## ●アクセス●

由  
仁  
町

- ⇨ 新千歳空港 車で約25分
- ⇨ 苫小牧港 車で約50分
- ⇨ 札幌市 車で約50分
- ⇨ 岩見沢市 車で約25分
- ⇨ 道東自動車道 追分ICまで約10分
- ⇨ 道央自動車道 江別東ICまで約25分



## 令和4年度版 由仁町議会の概要

令和4年6月発行

発行 由仁町議会事務局

〒069-1292 北海道由仁町新光200番地

TEL (0123) 83-2111 FAX (0123) 83-3020 E-mail gikaijimu@town.yuni.lg.jp