



ゆ に ちょう
北海道 由仁町



企業立地に活用できる
未利用地のご案内

由仁町地域活性課企業誘致担当

〒069-1292 北海道夕張郡由仁町新光 200 番地

TEL 0123-83-2112 FAX 0123-83-3020

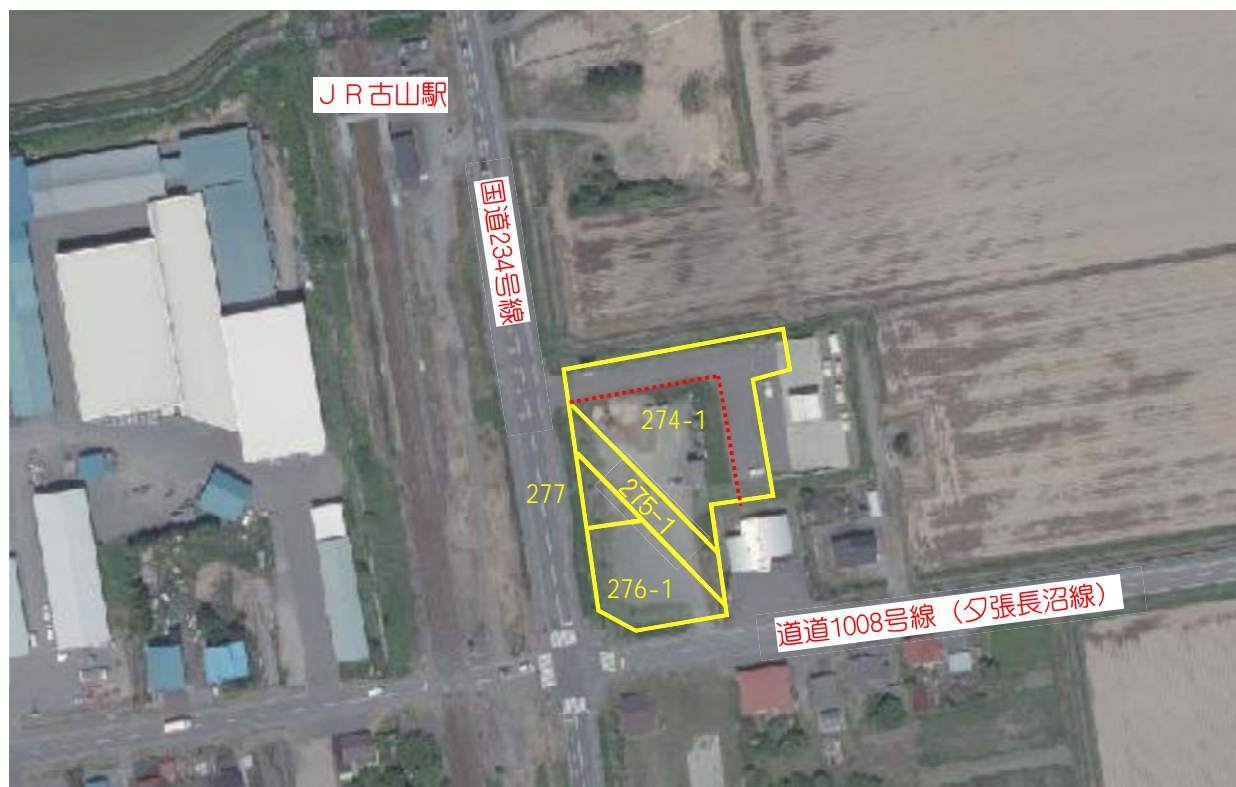
<http://www.town.yuni.lg.jp>

E mail ki-gyoyuchi@town.yuni.lg.jp

《必ずお読み下さい！》

- ・掲載している情報は、所有者等からいただいた情報を提供するものです。情報の内容については、利用される方ご自身の責任においてそれぞれの照会先へお問い合わせください。
- ・水道を事業用に直接使用する可能性がある場合には、需用量と供給量の調整を必ず物件を照会される前に由仁町建設水道課上下水道担当（電話0123-83-2115）と行ってください。
- ・町は、物件の確認、交渉及び契約などの仲介は行いませんので交渉などは当事者間で責任を持って行っていただきます。また、取引において生じたトラブルについても町は一切責任を負いません。
- ・情報については、最新の情報を提供しよう努めますが、情報の変更・削除を行うまでに時間がかかる場合がありますのでご了承ください。

所在地	由仁町熊本274番1 ほか3筆		A01
区分	売買・賃貸		
面積等	4,332㎡ 地目：雑種地・宅地・用悪水路（現況：宅地）		
給水	上水道	排水	下水道区域外
土地の状況	JR古山駅向かい、国道234号線・道道1008号線沿い		
参考情報 特記事項	熊本274番1の一部に施設があるため売却の際は分筆登記が必要 売却の際の測量及び分筆等の経費は買主の負担 上記面積は分筆前の総面積（赤破線内側が想定区域） ※2018年12月まで賃貸契約中		
照会先	そらち南農業協同組合 管理部管理課 〒069-1511 北海道夕張郡栗山町中央3丁目104番地 TEL. 0123-72-1409 FAX. 0123-72-7367		



所在地	由仁町三川泉町65番			A02
区分	売買・賃貸			
面積等	1,900㎡ 地目：宅地			
給水	上水道	排水	下水道	
土地の状況	JR三川駅近く、国道234号線近く、町道沿い			
参考情報 特記事項	※2018年12月まで賃貸契約中			
照会先	そらち南農業協同組合 管理部管理課 〒069-1511 北海道夕張郡栗山町中央3丁目104番地 TEL. 0123-72-1409 FAX. 0123-72-7367			



所在地	由仁町本三川665番		A03
区分	売買・賃貸		
面積等	8,298㎡ 地目：宅地		
給水	上水道	排水	下水道区域外
土地の状況	JR三川駅近く、国道234号線近く、道道870号線沿い		
参考情報 特記事項	※2018年12月まで賃貸契約中		
照会先	そらち南農業協同組合 管理部管理課 〒069-1511 北海道夕張郡栗山町中央3丁目104番地 TEL. 0123-72-1409 FAX. 0123-72-7367		



所在地	由仁町古川13番1			A04
区分	売買			
面積等	21,887㎡ 地目：原野			
給水	上水道区域外	排水	下水道区域外	
土地の状況	国道234号線近く、町道沿い			
参考情報 特記事項	赤破線内側が樹木等支障物件のない部分 賃貸については応相談			
照会先	由仁町役場 総務課庶務財政担当 〒069-1292 北海道由仁町新光200番地 TEL. 0123-83-2111 FAX. 0123-83-3020			



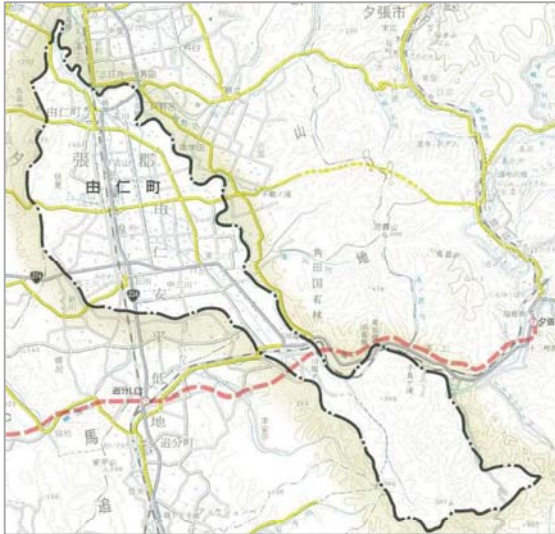
所在地	由仁町伏見251番1 ほか7筆		A05
区分	売買		
面積等	82,692㎡ 地目：雑種地、宅地、山林原野		
給水	要協議	排水	下水道区域外
土地の状況	町道沿い、ゆにガーデン向かい		
参考情報 特記事項	赤破線内側が樹木等支障物件のない部分（中央部の樹木は伐採可） 観光地のため、周辺施設との調和を保つことを目的に施設外観や事業内容 などについて事前に由仁町及びゆにガーデン運営事業者との協議が必要 賃貸については応相談		
照会先	由仁町役場 総務課庶務財政担当 〒069-1292 北海道由仁町新光200番地 TEL. 0123-83-2111 FAX. 0123-83-3020		



所在地	由仁町三川泉町176番1 ほか1筆			A06
区分	売買			
面積等	4,131㎡ 地目：宅地			
給水	上水道	排水	下水道	
土地の状況	JR三川駅近く、国道234号線近く、町道沿い			
参考情報 特記事項	賃貸については応相談			
照会先	由仁町役場 総務課庶務財政担当 〒069-1292 北海道由仁町新光200番地 TEL. 0123-83-2111 FAX. 0123-83-3020			



●位置●



由仁町は、北海道のほぼ中央、空知地域の最南端に位置し、道都札幌市から東へ約40kmの距離にあります。経緯は東経141度45分～142度02分、北緯42度50分～43度03分であり、東西8km、南北32kmで、総面積133.74km²となり、標高は最高が506.6m、最低が24.7mです。

由仁町の地勢は、起伏の少ない平坦な地形となっており、東部には南北に流れる夕張川、西部から南部にかけては馬追丘陵が連なり、南東部は夕張山地に連なる丘陵から一部は山地となり、南北に細長い地形となっています。

●アクセス●

由仁町

- ⇔ 新千歳空港 車で約25分
- ⇔ 苫小牧港 車で約50分
- ⇔ 札幌市 車で約50分
- ⇔ 岩見沢市 車で約25分
- ⇔ 道東自動車道 追分ICまで約10分
- ⇔ 道央自動車道 江別東ICまで約25分



●自然災害●

北海道周辺を震源とする地震は、近年では平成5年「釧路沖地震 (M7.5)」「南西沖地震 (M7.8)」、平成15年「十勝沖地震 (M8.0。由仁町震度4)」と3回の大規模な地震が発生しているものの、大きな被害はありませんでした。また、内陸に位置しているため、津波の心配もありません。大雨による浸水被害や大雪による交通障害などの発生も少なく、自然災害が極めて少ない町といえます。

